

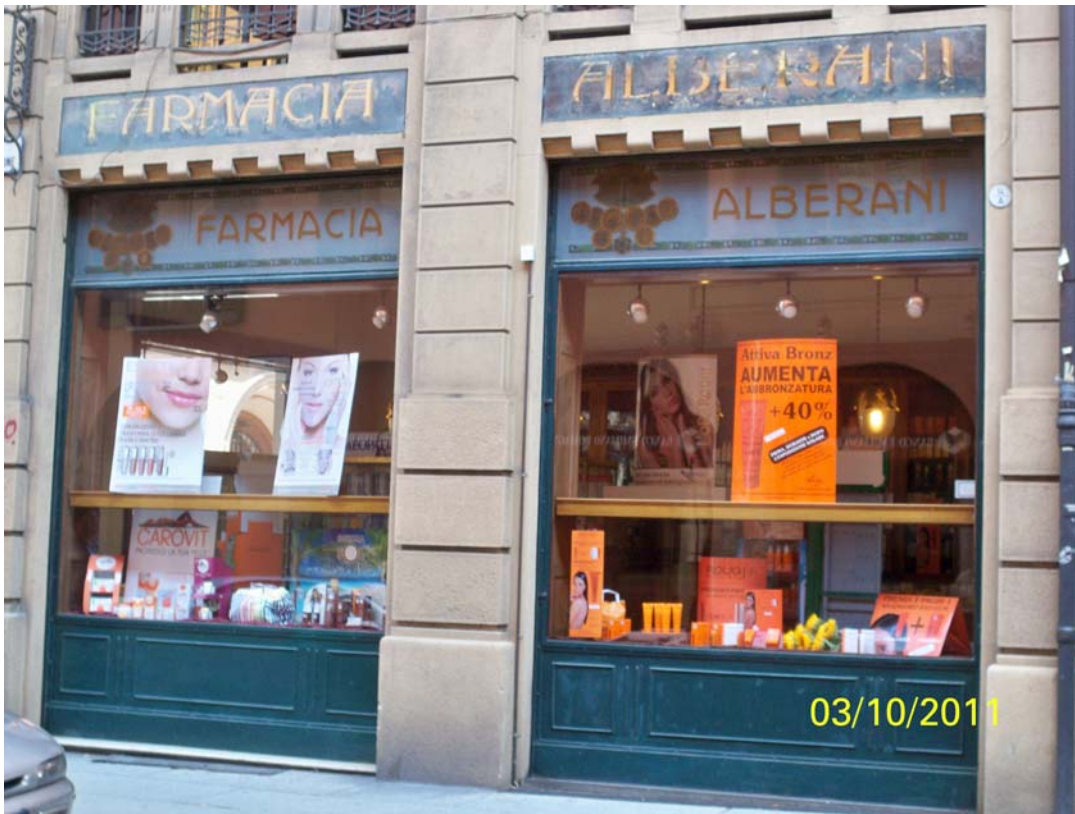
## UN REPERTO RIFIUTATO

Durante una precedente missione di scavo al Naqb Rala, rinvenimmo una cartina di dose per acqua minerale prodotta da G.ALBERANI BOLOGNA al'interno di una buca.

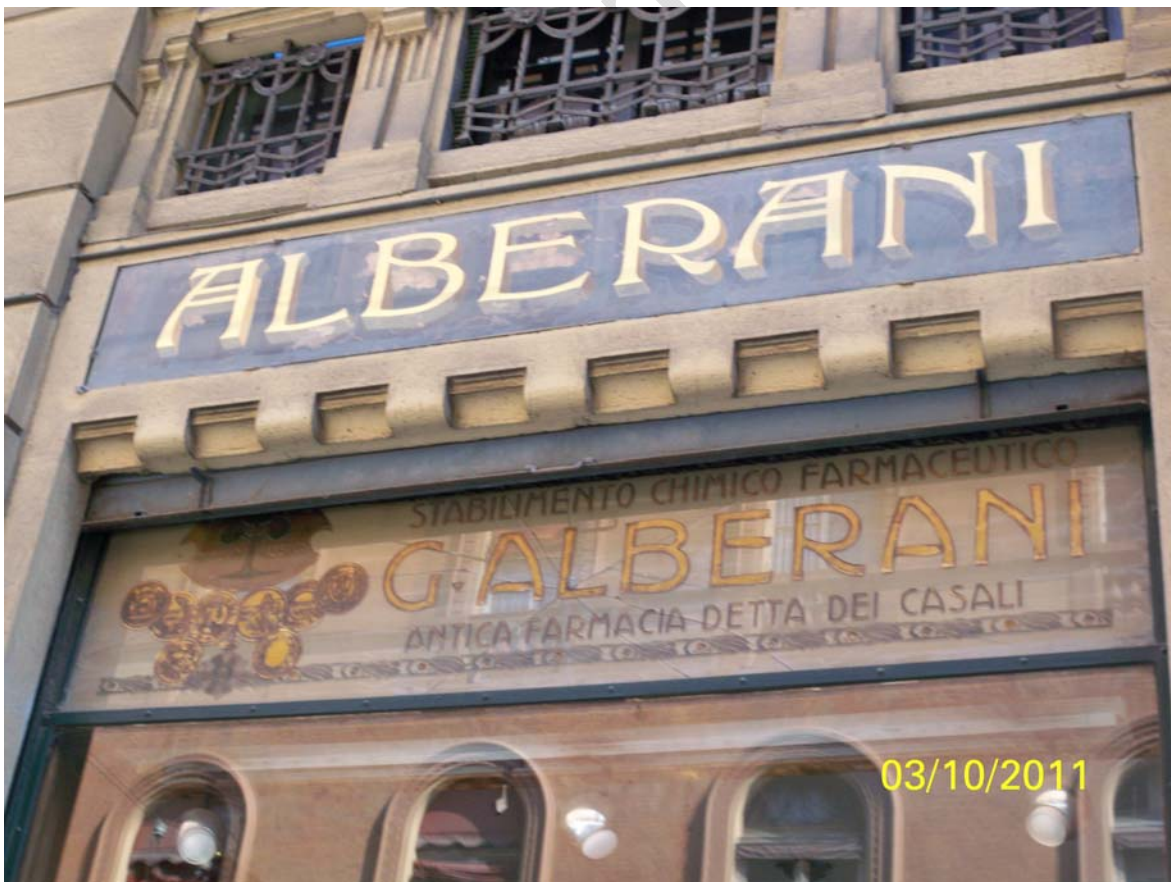
Rientrati in Italia abbiamo iniziato subito le ricerche e, individuata la farmacia produttrice abbiamo contattato la proprietà per fare dono del reperto ritrovato; purtroppo la proprietà non ha mostrato alcun interesse a riaverlo mostrando veramente scarsissimo interesse per la loro memoria storica, anche se è una delle più antiche farmacie di Bologna.

Lo conserveremo gelosamente come tutti gli altri reperti mostrati in queste pagine, casomai qualcuno rivendicasse la proprietà di alcuni reperti ritrovati .....





*Farmacia Alberani di Bologna, lato via Castiglione*



*Lato via Farini*



*Testo e Foto: Andrea Mariotti- Daniele Moretto*

WWW.QATTARA.IT